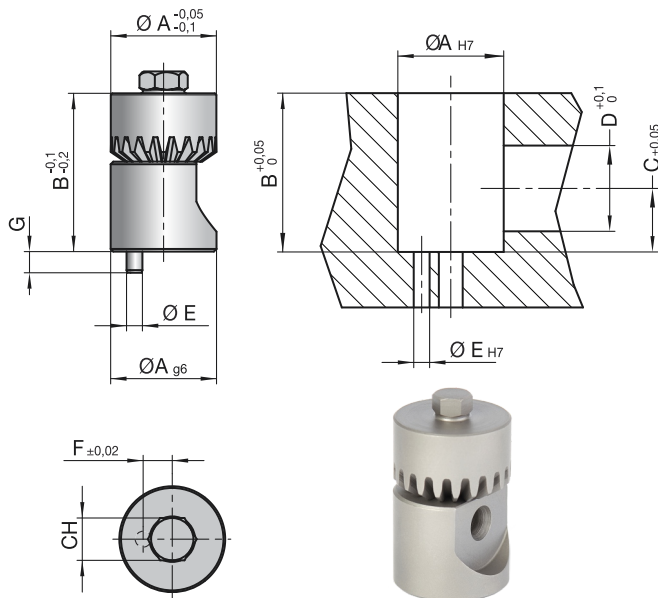


EXTRACTOR POSTIZOS - EI

El extractor de postizos **EI** es un dispositivo mecánico diseñado para facilitar el montaje y desmontaje de los insertos del molde, incluso con el molde montado en la máquina de inyección. Una rueda dentada cónica acciona un tornillo que realiza la fijación y la extracción del inserto. El diseño robusto permite un buen par de apriete y la larga longevidad del mecanismo.



INSERTO EXTRACTOR POSTIZOS - EI



M 7225 **H** 800 N/mm² (21,7 Hrc) **S** Nitruado (Prof. 0,1 mm)

Referencia	CH	A	B	C	D	E	F	G
EI-203	3							
EI-204	4							
EI-205	5	20	30	12	16,2	3	5,5	4
EI-206	6							
EI-208	8							

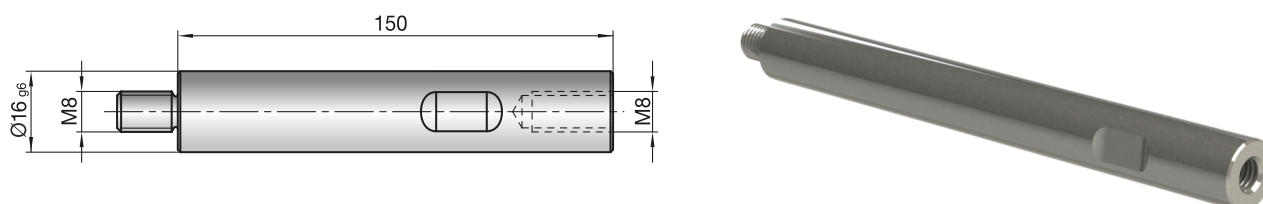
Todas las medidas en mm.

LLAVE EI-20C - EXTRACTOR DE POSTIZOS



M 7225 **H** 800 N/mm² (21,7 Hrc) **S** Nitruado (Prof. 0,1 mm)

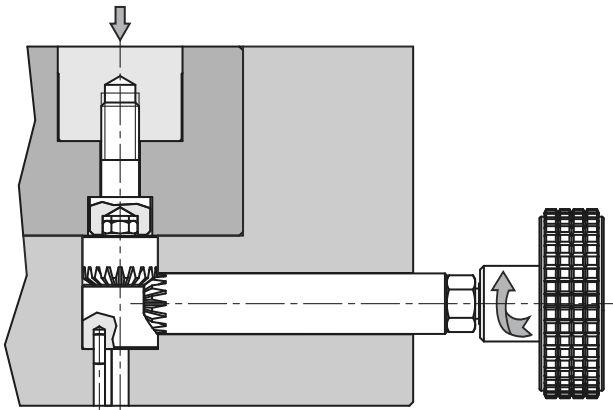
ALARGO EI-20PC - EXTRACTOR DE POSTIZOS



M 7225 **H** 800 N/mm² (21,7 Hrc) **S** Nitruado (Prof. 0,1 mm)

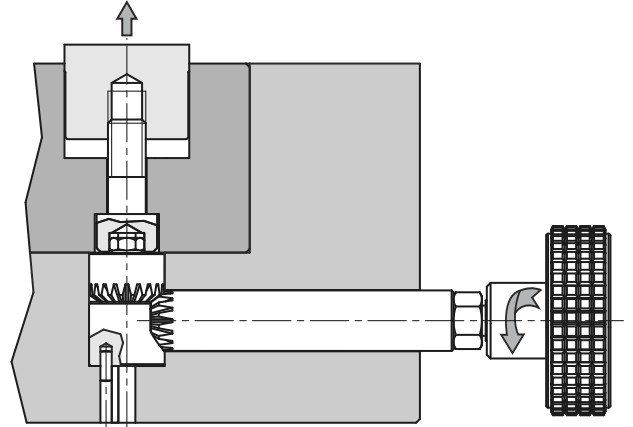
NOTAS TÉCNICAS

FIJACIÓN



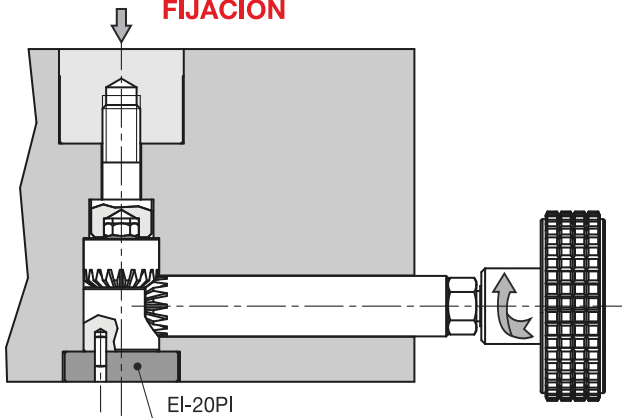
Para la fijación del postizo es suficiente girar en sentido horario la llave EI-20C

EXTRACCIÓN



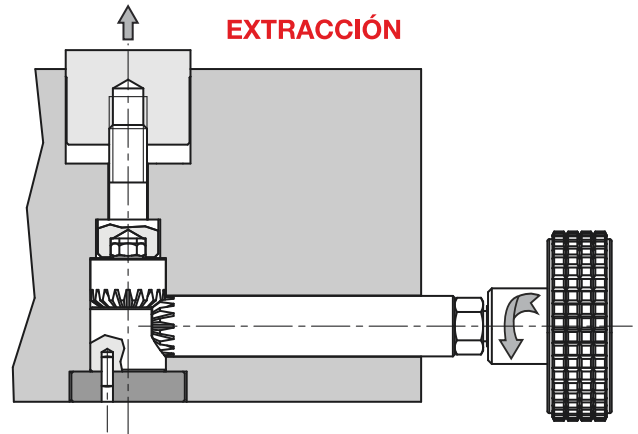
Para la extracción del postizo es suficiente girar en sentido anti-horario la llave EI-20C

FIJACIÓN



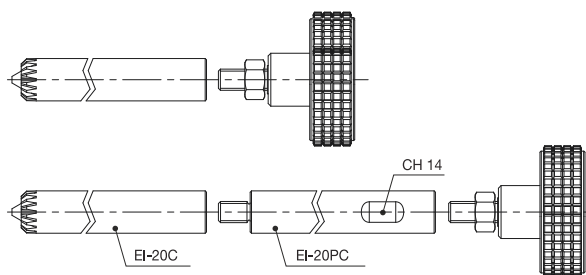
EI-20PI

EXTRACCIÓN



En los casos que la instalación sea en alojamiento pasante. Puede aplicarse la platina EI-20PI para el bloqueo del sistema.

APLICACIÓN PROLONGADA



1. Desmontar el grupo del pomo de llave EI-20C.
2. Fijar la prolongación EI-20PC a la y fijarla.
3. Fijar el grupo del pomo a la prolongación.

PLATINA EI-20PI

M Acero al Carbono **H** 540 HRV **S** Nitrurado (Prof. 0,3 mm)

